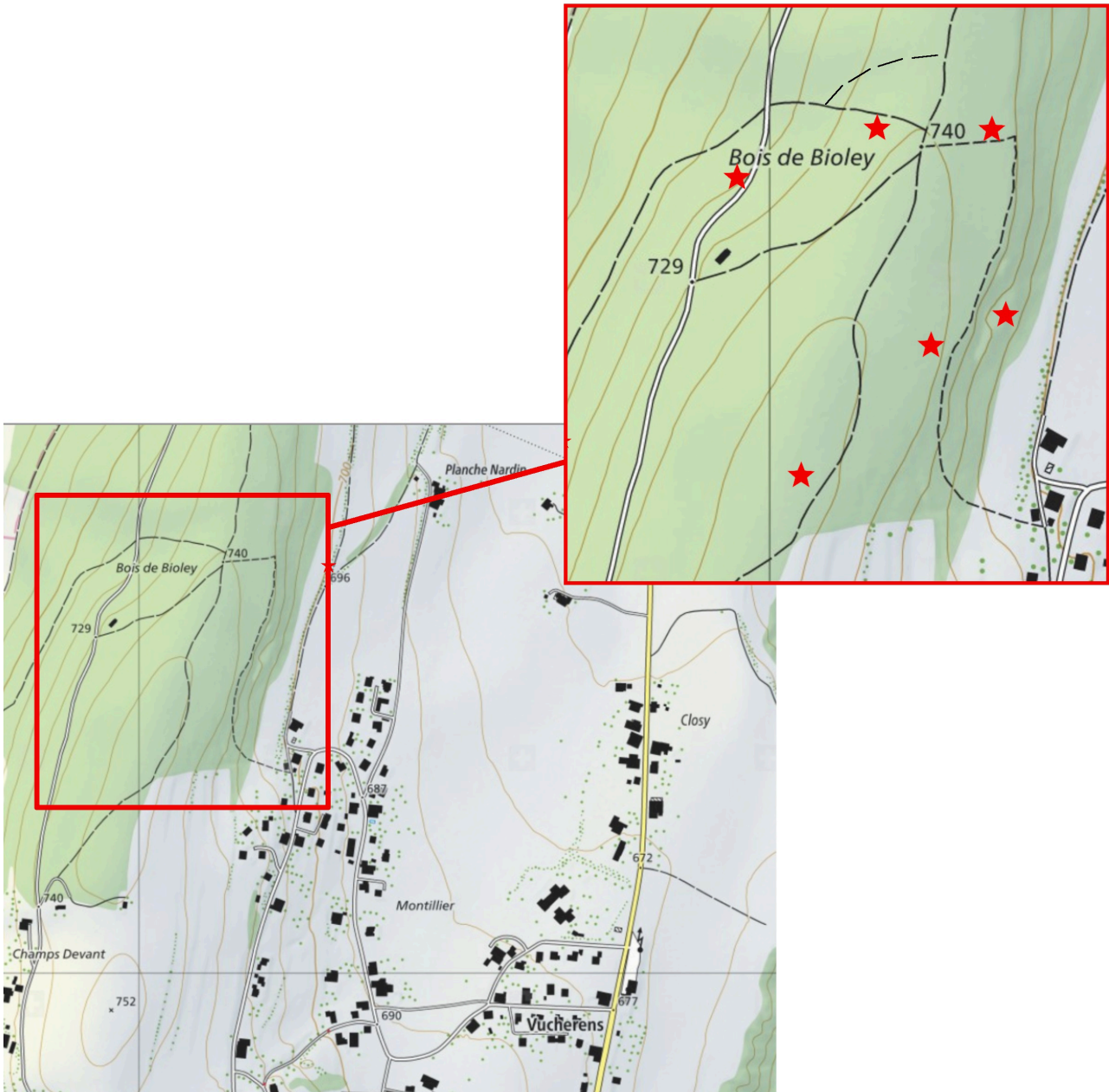


La carte du jeu de piste



Jeu de piste à travers la forêt de Vucherens

Si vous venez en voiture, vous pouvez vous parquer au refuge de Vucherens et démarrer le jeu de piste depuis là. Et prenez avec vous de quoi écrire, ça pourrait être utile !

- En vous repérant sur la carte, vous découvrirez 6 postes, indiqués par une croix. (la carte peut être téléchargée sur http://clicleclown.ch/wp-content/uploads/2020/05/jeu-de-piste_directives-2.pdf)
- À chaque poste, vous trouverez une activité à faire et une lettre à découvrir grâce à des devinettes, des charades ou des actions. Ces lettres, une fois remises dans le bon ordre, vous permettront de deviner un mot secret.

Il y a deux niveaux de difficulté pour les devinettes et les charades :
le niveau jaune imaginé par Chloé, 7 ans,
le niveau bleu imaginé par Micha, 10 ans .

Le mot de Chloé de 7 lettres vous permettra de découvrir une fleur des prés délicieusement comestible.

Le mot de Micha de 6 lettres vous permettra de découvrir le nom d'une fleur des jardins.

- Les postes peuvent être faits dans l'ordre que vous voulez.
- On vous remercie de laisser en place tous les panneaux et matériel installés.
- Si vous le désirez, à la fin du jeu de piste, vous pouvez envoyer un message au 079 676 61 93 pour nous dévoiler le mot que vous avez trouvé. Chloé et Micha vous répondront avec plaisir.

On espère que vous aurez autant de plaisir à faire ce jeu de piste que nous en avons eu à l'imaginer et à le préparer !

Bonne route !